



SVENSKA KRAFTNÄTS INSATSSTYRKA

Information till dig inom transmissions- och regionnätverksamhet. För att förstärka förmågan att hantera en större störning på elnätet, erbjuder Svenska kraftnät en utbildning för tekniker som arbetar inom transmission-, region- och distributionnätverksamhet. Detta faktablad informerar både dig som vill delta, och vad det innebär att för dig som är arbetsgivare, att vara en del av Svenska kraftnäts insatsstyrka och med det stolt tillhöra svensk elberedskap!

Bakgrund

Arbetet fortsätter med att bygga upp en insatsstyrka för att bistå elbranschen vid större akuta reparationsinsatser när det gäller olyckor, terrorhandling och naturkatastrofer. Vid en större störning på elnätet kommer inte den ordinarie tekniska personalen att rätta till. Det kommer behövas teknisk personal som har kompetens för att bygga provisoriska förbiledningar med beredskapsmaterial utvecklat för ändamålet.

Svenska kraftnäts insatsstyrka är den grupp som på sikt helt ersätter den tidigare beredskapsresursen, bestående av försvarets värnpliktiga kraftledningsreparatörer. Tillsammans med andra frivilliga aktörer kommer de, samt de arbetsgivare de representerar, att stolt tillhöra svensk krisberedskap!



FOTO: ZANDRA GRANATH



FOTO: ZANDRA GRANATH

Kostnadsfri kompetenshöjning för dina medarbetare!

Nu har du som arbetsgivare chansen att kompetensutveckla din personal under tre veckor, fördelade under året, där utbildning, resor, kost och logi finansieras av Svenska kraftnät, som även står för arbetstidsersättning för montörerna.

Utbildningarna är ett utmärkt tillfälle att lyfta kompetensen hos dina medarbetare inför framtida störningar på elnätet. Utöver kompetensutveckling på det

praktiska arbetet med farliga arbetsmoment får dina medarbetare en gedigen kompetensförhöjning på riskhantering både i teorin och i praktiken.

Som motprestation tecknas ett femårigt avtal med Svenska kraftnät. I avtalet förbinder sig företaget att ställa upp med dessa insatsutbildade personer vid en akut situation för elförsörjningen. Ersättning utgår enligt kostnadsmodell elsamverkan.



Vad innebär det för mig som vill vara med?

För dig som blir uttagen till insatsstyrkan väntar gedigen utbildning med instruktörer som är specialister på sitt område. Du kommer att utbildas, tränas och utvecklas tillsammans med branschkollegor från hela Sverige. Du kommer att få vara med om häftiga upplevelser och skapa minnen för livet!

Utbildningen är tre veckor lång. För att säkerställa att kompetensen bibehålls kommer du tillsammans med andra deltagare även bli kallad att delta i repetitionsutbildningar. Du kommer även kunna utvecklas inom insatsstyrkan, som till exempel lagbas.

Viktigast av allt är att du och den arbetsgivare som du representerar, får möjlighet att bidra och göra skillnad i en framtida krissituation!

Vem får bli en del av insatsstyrkan?

Vid en krissituation krävs det att insatsstyrkans personal kan agera på ett professionellt, effektivt och ansvarsfullt sätt. Därför ställer Svenska kraftnät höga krav på vem som får ingå i styrkan. För att få fram de som är bäst lämpade kallas cirka 25 personer, två gånger om året, till Åsbro Kursgård för att genomföra ett antagningsprov. Under en dag testas praktiska och teoretiska kunskaper.

Antagningsprovets innehåll:

- Intervju
- Höghöjdsprov
- Teoretiskt prov
- Hälsoenkät



Insatsstyrkans utbildning för stam- och regionnätsmontörer

Grundutbildningen till insatsstyrkan är 3 veckor, uppdelad på tre block och sker på Åsbro Kursgård, 3 mil söder om Örebro, i en naturskön miljö.

Block 1: Utbildning på beredskapsstolpar. Konstruktioner, ritningsläsning, materialkännedom och riskhantering.

Block 2: Utbildning i T- och Norgestolpe. Genomgång av störningsscenario där Norgestolpe kan komma till användning. Materialkännedom, resningsinstruktioner, ingående komponenter. Riskhantering, montering och resning av Norgestolpe.

Block 3: Komponenter, montering och resning av A-stolpe. Krafter och laster. Riskhantering. Genomgång anslutning av förbiledning. Anslutningsmetoder. Stolpresning och anslutning till befintligt nät.

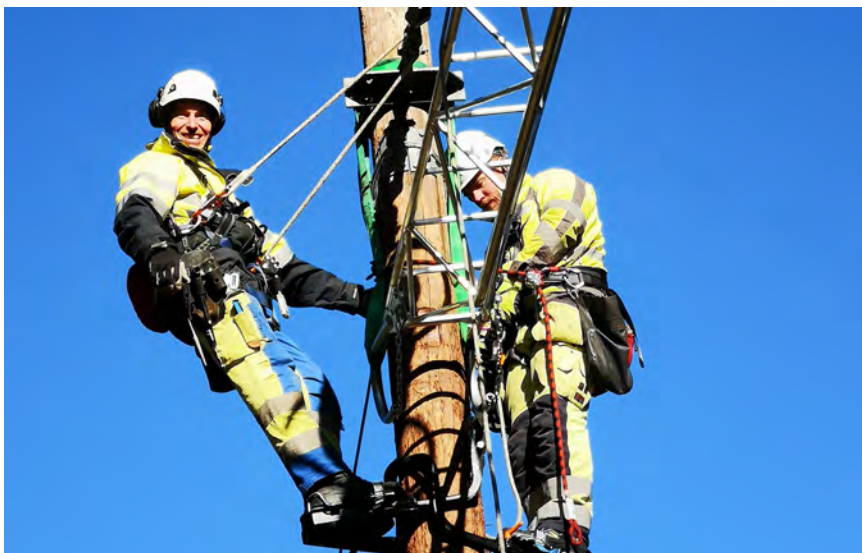


BILD: ZANDRA GRANATH

"Vi är med och gör skillnad!"



Daniel Gof är en av deltagarna som varit med från start 2008 och är både instruktör, lagbas och övningsledare. Daniel om insatsstyrkan:

"Du som utbildas inom insatsstyrkan kommer att utvecklas på många plan. Utbildningen inrymmer även traditionella ledningar och ger dig en ökad förståelse för tyngre laster och krafter samt kunskap om farliga moment som är ovärderlig!

"Vi deltagare känner en stolthet av att vara med i insatsstyrkan. Det är spännande och intressant att göra något nytt samt ett välkommet avbrott från vardagen. Gemenskapen är fantastisk! Man träffar kollegor från hela Sverige och det erfarenhetsutbytet vi får av varandra är i sig mycket värdefull. Vi har en viktig roll och när det händer något så är vi med och gör skillnad!"



Vad händer efter antagningsprovet?

Efter genomfört antagningsprov får både montör och arbetsgivare besked om resultatet. För de antagna kommer kallelse och information att skickas ut till båda parter i god tid innan utbildningens start.

Arbetsgivaren får även det formella avtal som ska tecknas med Svenska kraftnät.

Du som blir kallad kommer nu att utbilda dig för Svenska kraftnät och i skarp läge vara en ovärderlig resurs när svenska folket är i stort behov av att elförsörjningen fungerar!

Praktisk information

Utbildningen sker på Åsbro Kursgård. Du bor och äter på kursgården. Det mesta under utbildningstiden står Åsbro Kursgård för men det du behöver tänka på, förutom dina hygienartiklar, är att ta med dina personliga arbetskläder och din skyddsutrustning. All praktisk information kommer att skickas till dig i god tid.

För övrig information om kursgården, vägbeskrivning med mera, besök gärna Åsbro Kursgårds hemsida.
<https://www.asbro.se/>

Anmäl ditt intresse redan idag!

För mer information och intresseanmälan:

<https://www.svk.se/insatsstyrkan>
<https://www.asbro.se/utbildningar/insatsstyrkan/>

Vid frågor kontakta:

Minna Kilsberger
 0582-838 54,
 072-229 245 75
minna.kilsberger@asbro.se

Insatsstyrkan består av:

- Distributionselektriker
- Transmission- och regionnätsmontörer
- Beredare
- Lagbasar
- Före detta civilpliktiga ledningsreparatörer
- Reservkraftsoperatörer
- Bandvagnsförare
- Molos (Mobilt lednings-och sambandsstöd)

För mer information:
<https://www.svk.se/insatsstyrkan>

Svenska kraftnät är Sveriges elberedskapsmyndighet. Det innebär att vi ska se till att hela den svenska elförsörjningen har beredskap för händelser som krig, terrorhandlingar och jordbävningar. Det handlar om störningar som ligger utanför de enskilda elföretagens eget ansvar.

SVENSKA KRAFTNÄT
 Box 1200
 172 24 Sundbyberg
 Sturegatan 1

Tel 010-475 80 00
 Fax 010-475 89 50

www.svk.se

SVENSKA
KRAFTNÄT